



輸入電壓

5, 12, 15, 24 VDC

輸出電壓

(+/-) 3.3, 5, 9, 12, 15, 18 VDC

如需其它規格,請諮詢昂鼎企業有限公司



電氣特性

所有資料除特殊說明外,均是在環境溫度 25° C, 額定輸入電壓, 額定輸出電流時測得。

輸入規格

電壓範圍

+/- 10 %

濾波器

陶瓷電容

隔離特性

額定電壓

1000 VDC

洩漏電流

<1 m A

電阻

10⁹ 歐姆

電容

60 pF TYP.

輸出規格

電壓精度

+/- 5 %, max.

(20 MHz BW) 紋波及噪音

150mV p-p, max.

可持續短路時間

即時 (<1s)

線性電壓校準

+/- 1.2 % / 1.0 % of Vin

負載電壓校準

+/- 8 %, load = 20 ~ 100 %

溫度係數

+/- 0.02 % / °C

一般性規格

效率

70% to 85 %

開關頻率

60~125 KHz, type

環境特性

環境工作溫度

- 40° C to + 85° C

存儲溫度

- 55 °C to + 125 °C

降低定額值

見溫度特性曲線圖

濕度Humidity

≤ 90 %,非壓縮

冷卻方式

自然空冷

體積特性

DIP 封裝尺寸

19.6 x7.0 x10.0 mm

0.77 x 0.28 x 0.39 inch

重量

2.0 g~3.0 g

外殼材料

非傳導阻燃黑塑膠

詳細規格

(以下資料是產品在連續滿負載老化 8 小時後檢測參考值)

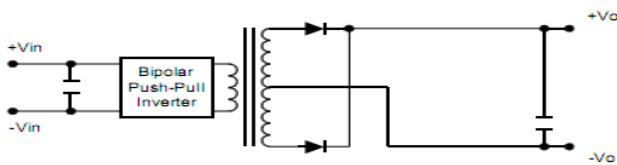
產品型號	輸入電壓 Vin (VDC)	輸入電流 空載 (mA)	輸入電流 滿載 (mA)	輸出電壓 Vout (VDC)	輸出電流 (max.mA)	滿載效率 (%TYPE)
A0505D-1W	5	28	282	+/-5	+/-100	71
A0509D-1W	5	23	256	+/-9	+/-55	78
A0515D-1W	5	20	250	+/-15	+/-34	78
A1205D-1W	12	16	113	+/-5	+/-100	74
A1212D-1W	12	12	105	+/-12	+/-42	79
A2403D-1W	24	11	56	+/-3.3	+/-150	75
A2405D-1W	24	9	54	+/-5	+/-100	77
A2412D-1W	24	8	53	+/-12	+/-42	79



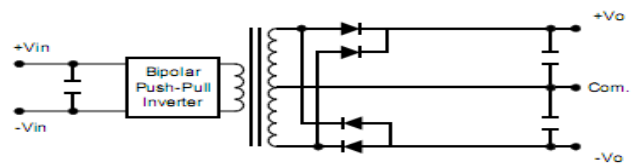
產品型號	輸入電壓 Vin (VDC)	輸入電流 空載 (mA)	輸入電流 滿載 (mA)	輸出電壓 Vout (VDC)	輸出電流 (max.mA)	滿載效率 (%TYPE)
A0505D-2W	5	40	555	+/-5	+/- 200	72
A1205D-2W	12	22	225	+/-5	+/- 200	74
A1212D-2W	12	20	211	+/-12	+/- 84	79
A1215D-2W	12	20	208	+/-15	+/- 67	80
A2405D-2W	24	11	111	+/-5	+/-200	75
A2412D-2W	24	9	105	+/-12	+/- 84	79
A2415D-2W	24	8	103	+/-15	+/-67	79

工作原理圖

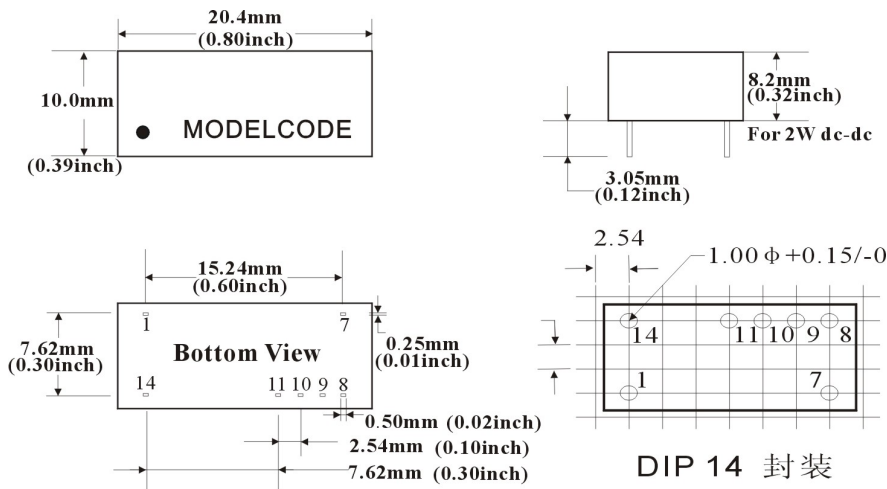
Single Output



Dual Output



外形及 PCB 布板參考尺寸



DIP 14 封裝

溫度特性曲線和引腳描述



* 產品設計與規格如有更改, 恕不另行通知.

引腳	腳位說明		
14	+	Vin	輸入正
1	-	Vin	輸入負
2~6			
7			NC 腳
8	0	0V	0 點
9	+	Vout	輸出正
10			NC 腳
11	-	Vout	輸出負
12,13			